

Монтаж лопаток

Монтаж тонких деталей (толщиной 30-50мм) осуществляется аналогично монтажу откосов (см. раздел "Монтаж оконных и дверных обрамлений", [рис. 2 Схема монтажа откосов](#)).

Детали толщиной более 50мм монтируются аналогично карнизам (см. раздел "Монтаж карнизов", [рис.1 Монтаж карниза при помощи стальных пиროнов](#)), т.е. на стальные пироны, вбитые в монтажную поверхность под углом 5 -10 градусов, и клеевую смесь. Смежные детали связываются между собой торцевыми штифтами.

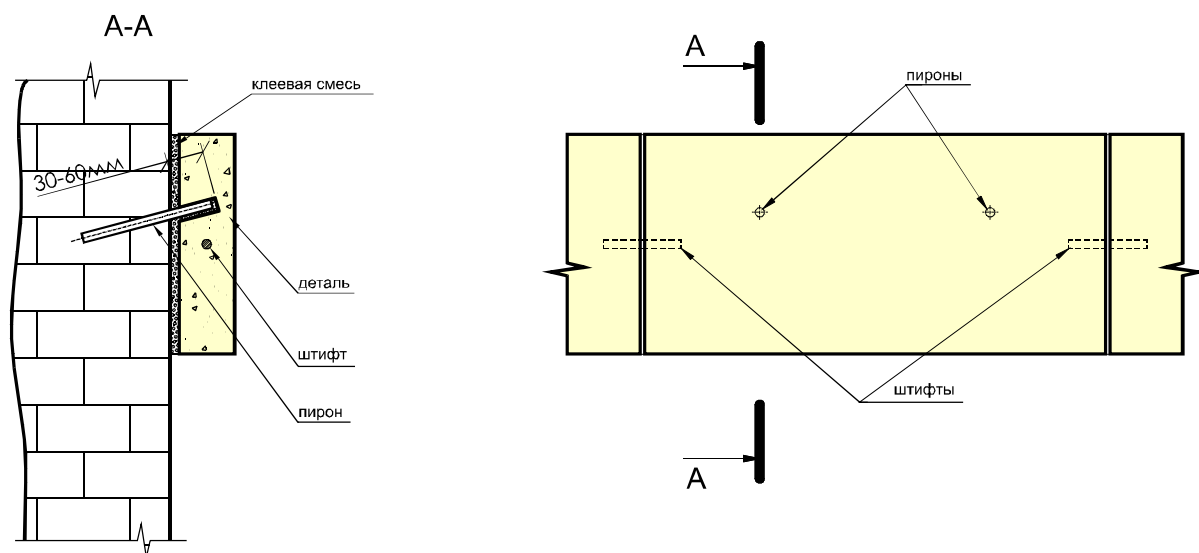


Рис. 1. Монтаж лопаток.